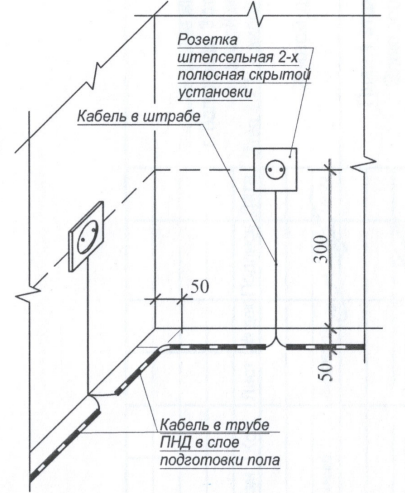


Схема монтажа розеток в квартире



- Светильник МДМ-Лайт IN LED 01 SN 22W 4000K Ra90 T60 220V/Светильник LED (подвес 3м) (БОСМА) ЧЕРНЫЙ, 1147 мм, кол-во: 9 шт
Низ светильника в одной плоскости с низом реек
- Светильник МДМ-Лайт CHECKERS DIFF GL 48W 4000K Ra80 T60 220V/Светильник LED, 100x100x40мм (встраиваемый)(БОСМА) ОПАЛ, кол-во: 14 шт. Низ светильника в одной плоскости с низом потолка Грильято

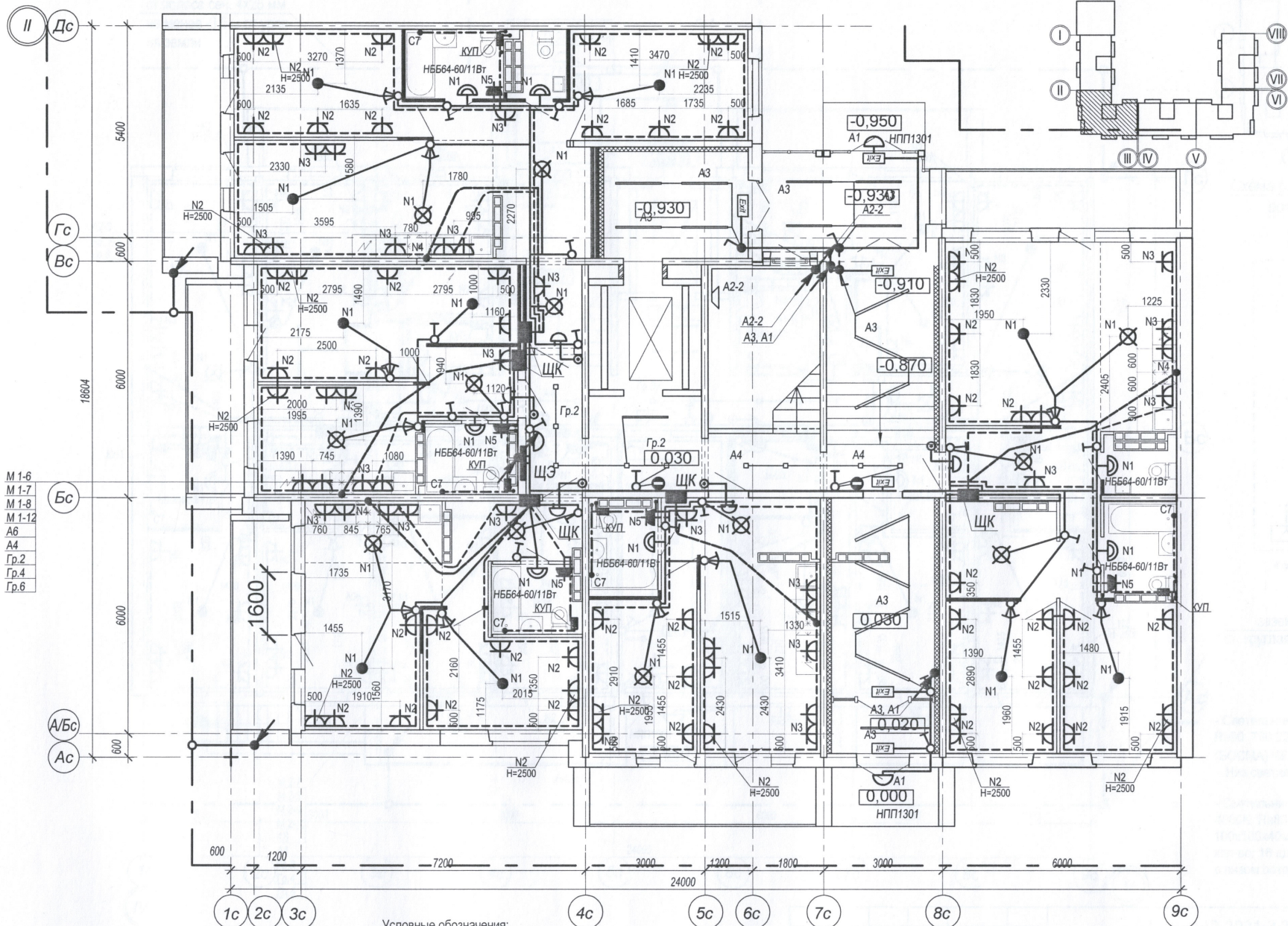
----- труба ПНД Φ 25 в полу
 ===== труба ПНД Φ 32 в полу
 ————— труба ПВХ Φ 20 по потолку

Высота установки розеток, не указанная на плане: 300 мм от уровня пола. Розетки в ванной и кухне установить на высоте 1000 мм от пола. Высота установки всех выключателей: 900 мм от уровня пола. Выключатели устанавливать на расстоянии 150 мм от дверного проема.

- Кабель, для подключения эл. плит, вывести из распределкоробки на высоте 300 мм и оконцевать клеммными колодками на три контакта ЗВИ-60 (доп. длительный ток 60А).

Монтаж розеток в квартире выполнить согласно схеме, см. лист 16.
 Схема подключения кабелей розеточной сети в монтажной коробке см. лист 18.

| | | | | | | | | |
|----------|------|----------|-------|---------|-------|--|--|--|
| | | | | | | 42-2021-3.2-ЭО | | |
| | | | | | | «Многоэтажные жилые дома в квартале 04_02_012 Центрального района г. Волгограда. 3 этап – квартал 3 (этап 3.1. - жилой дом № 3.1, этап 3.2. – жилой дом № 3.2 с пристроенным нежилым зданием). | | |
| | | | | | | Этап 3.2.1. – жилой дом № 3.2, этап 3.2.2. – пристроенное нежилое здание» | | |
| | | | | | | Жилой дом № 3.2 | | |
| | | | | | | Стадия Лист Листов | | |
| | | | | | | Р 16 | | |
| | | | | | | ООО "Специализированный застройщик "Пересвет-Юг" | | |
| | | | | | | Формат А2 | | |
| Изм. | Кол. | Лист | № док | Подпись | Дата | | | |
| Разраб. | | Анриичко | | | 09.22 | | | |
| Н.контр. | | Ливченко | | | | | | |



М 1-6
М 1-7
М 1-8
М 1-12
А6
А4
Гр.2
Гр.4
Гр.6

Условные обозначения:

- Светильник МДМ-Лайт IN LED 01 SN 22W 4000K Ra90 T80 220V/Светильник LED (подвес 3м) (БОСМА) ЧЕРНЫЙ, 1147 мм, кол-во: 10 шт
Низ светильника в одной плоскости с низом реек
- Светильник МДМ-Лайт CHECKERS DIFF GL 48W 4000K Ra80 T80 220V/Светильник LED, 100x100x40мм (встраиваемый)(БОСМА) ОПАЛ, кол-во: 9 шт
Низ светильника в одной плоскости с низом потолка Грильято
- Светильник INI LED 60 LN 21W 4000K T60/Светильник LED (Еco), 1490 мм, (БОСМА) черный, кол-во: 7 шт
Низ светильников располагать на 435 мм от низа рейки
- Потолочный светильник Maytoni Zon C032CL-L32B4K, кол-во: 1 шт
Монтаж производить к стене, ось светильника на отм. +2100 от ур.ч.п. пролета

--- труба ПНД Φ 25 в полу
--- труба ПНД Φ 32 в полу
--- труба ПВХ Φ 20 по потолку

Размеры уточнить по месту

Высота установки розеток, не указанная на плане: 300 мм от уровня пола.
Розетки в ванной и кухне установить на высоте 1000 мм от пола.
Высота установки всех выключателей: 900 мм от уровня пола.
Выключатели устанавливать на расстоянии 150 мм от дверного проема.
● Кабель, для подключения эл. плит, вывести из распределкоробки на высоте 300 мм и оконцевать клеммными колодками на три контакта ЗВИ-60 (доп. длительный ток 60А).
Монтаж розеток в квартире выполнить согласно схеме, см. лист 16.
Схема расключения кабелей розеточной сети в монтажной коробке см. лист 18.

42-2021-3.2-ЭО

«Многоэтажные жилые дома в квартале 04 02 012 Центрального района г. Волгограда. 3 этап – квартал 3 (этап 3.1. – жилой дом № 3.1, этап 3.2. – жилой дом № 3.2 с пристроенным нежилым зданием).
Этап 3.2.1. – жилой дом № 3.2, этап 3.2.2. – пристроенное нежилое здание»

| Изм | Кол. | Лист | № док | Подпись | Дата |
|-----------|------|------|-------|-----------|-------|
| Разраб. | | | | Андреевич | 09.22 |
| И. контр. | | | | Ливченко | |

Жилой дом № 3.2

План 1 этажа в осях "II-III".
Электрооборудование

Р 17

ООО
"Специализированный
застройщик "Пересвет-Юг"

ст.полоса сеч. 4x25 мм
не менее -0.5 м от уров-
ня земли

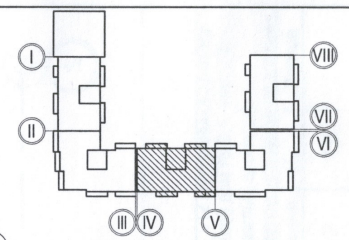
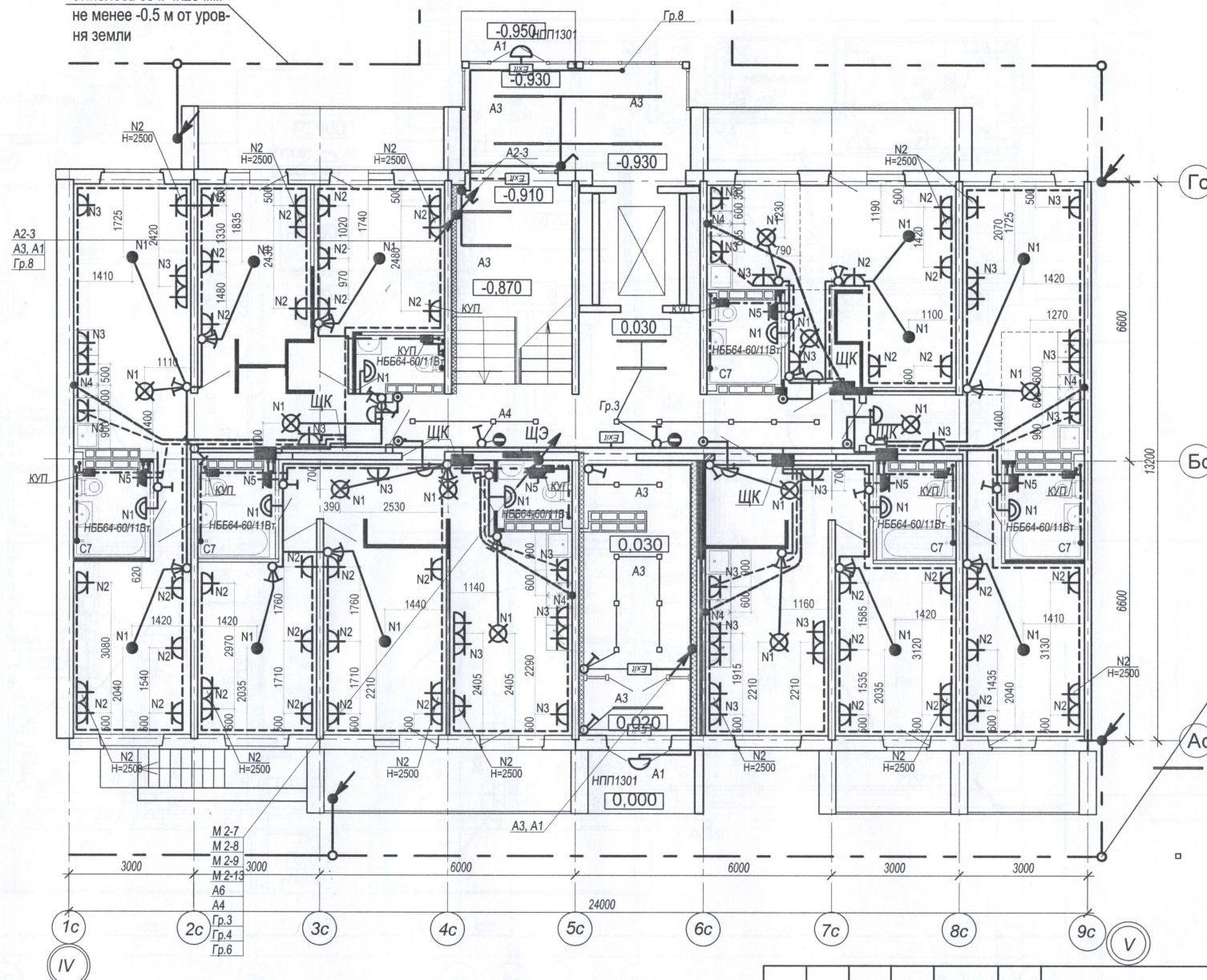
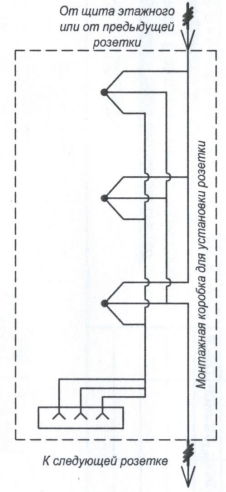


Схема расключения кабелей
розеточной сети



заземлитель вертикальный
ст. круглая Ø 16 мм, верх не менее -0.5 м
от уровня земли

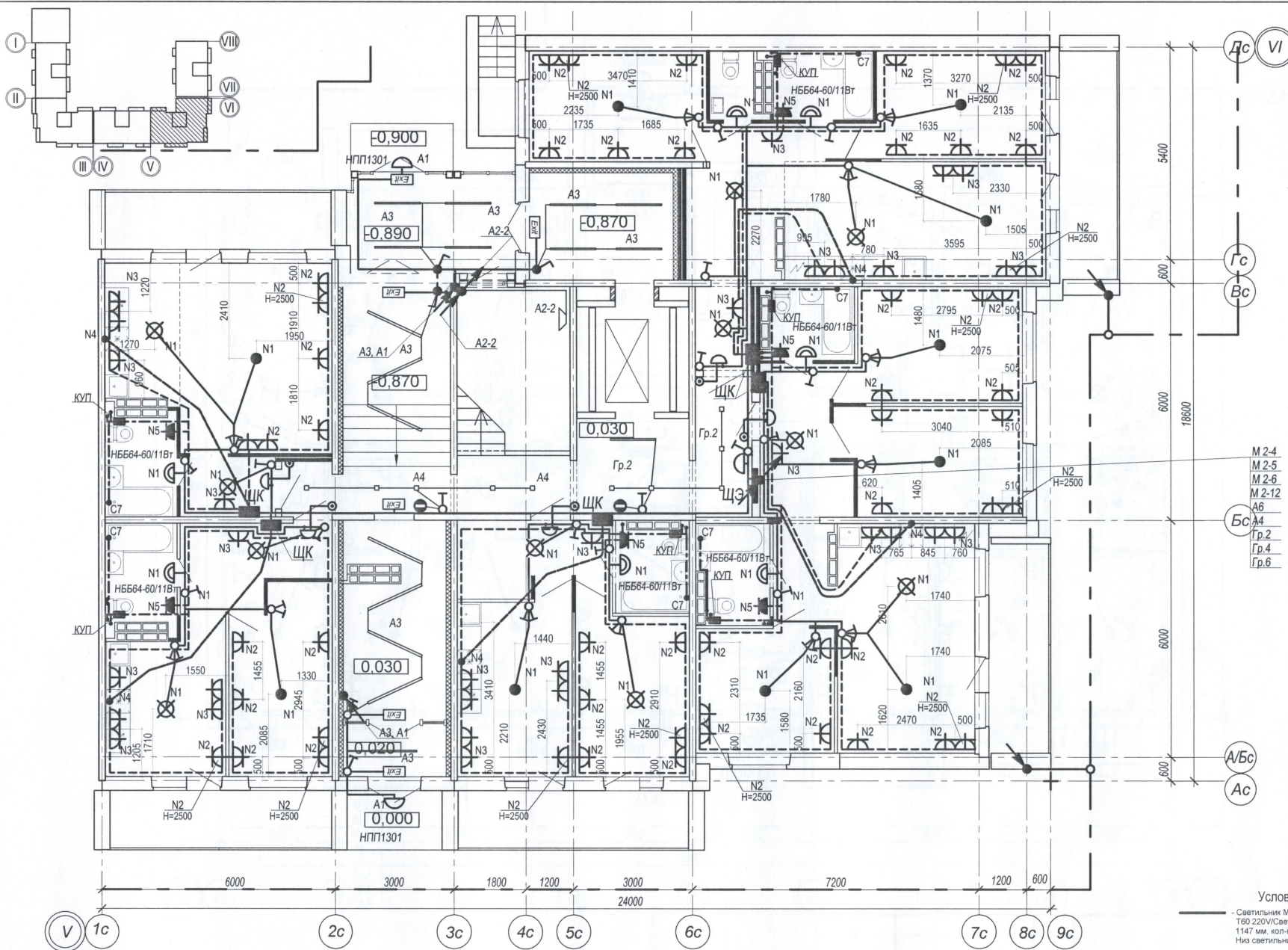
- Светильник МДМ-Лайт IN LED 01 SN 22W 4000K Ra90 T60 220V/Светильник LED (подвес 3м) (БОСМА) ЧЕРНЫЙ, 1147 мм, кол-во: 9 шт Низ светильника в одной плоскости с низом реек
- Светильник МДМ-Лайт CHECKERS DIFF GL 48W 4000K Ra80 T60 220V/Светильник LED, 100x100x40мм (встраиваемый)(БОСМА) ОПАЛ, кол-во: 16 шт. Низ светильника в одной плоскости с низом потолка Грильято

Имя, И. подд., Подпись и дата

----- труба ПНД Ø25 в полу
———— труба ПНД Ø32 в полу
———— труба ПВХ Ø20 по потолку

Высота установки розеток, не указанная на плане: 300 мм от уровня пола.
Розетки в ванной и кухне установить на высоте 1000 мм от пола.
Высота установки всех выключателей: 900 мм от уровня пола.
Выключатели устанавливать на расстоянии 150 мм от дверного проема.
● Кабель, для подключения эл. плит, вывести из распредкоробки на высоте 300 мм и оконцевать клеммными колодками на три контакта ЗВИ-60 (доп. длительный ток 60А).
Монтаж розеток в квартире выполнить согласно схеме, см. лист 16.
Схема расключения кабелей розеточной сети в монтажной коробке см. лист 18.

| | | | | | | | | | |
|----------|------|----------|-------|---------|---|--|--------|--|--------|
| | | | | | 42-2021-3.2-ЭО | | | | |
| | | | | | «Многоэтажные жилые дома в квартале 04_02_012 Центрального района г. Волгограда. 3 этап – квартал 3 (этап 3.1. - жилой дом № 3.1, этап 3.2. – жилой дом № 3.2 с пристроенным нежилым зданием). Этап 3.2.1 – жилой дом № 3.2, этап 3.2.2 – пристроенное нежилое здание» | | | | |
| Изм | Кол. | Лист | № док | Подпись | Дата | Жилой дом № 3.2 | Стадия | Лист | Листов |
| Разраб. | | Андричко | | | 09.22 | | Р | 18 | |
| Н.контр. | | Ливченко | | | | План 1 этажа в осях "IV-V". Электрооборудование | ООО | "Специализированный застройщик "Пересвет-Юг" | |



42-2021-3.2-ЭО

«Многоэтажные жилые дома в квартале 04_02_012 Центрального района г. Волгограда. 3 этап – квартал 3 (этап 3.1. – жилой дом № 3.1, этап 3.2. – жилой дом № 3.2 с пристроенным нежилым зданием). Этап 3.2.1. – жилой дом № 3.2, этап 3.2.2. – пристроенное нежилое здание»

| | | | | | |
|-----------|------|-----------|-------|--------------------|-------|
| Изм | Кол. | Лист | № док | Подпись | Дата |
| Разраб. | | Андреевич | | <i>[Signature]</i> | 09.22 |
| Н. контр. | | Ливченко | | <i>[Signature]</i> | |

Жилой дом № 3.2

План 1 этажа в осях "V-VI".
Электрооборудование

Студия Лист Листов

Р 19

ООО "Специализированный застройщик "Пересвет-Юг"

- Условные обозначения:
- Светильник МДМ-Лайт IN LED 01 SN 22W 4000K Ra90 T80 220V/Светильник LED (подвес 3м) (БОСМА) ЧЕРНЫЙ, 1147 мм, кол-во: 10 шт
Низ светильника в одной плоскости с низом реек
 - Светильник МДМ-Лайт CHECKERS DIFF GL 48W 4000K Ra80 T80 220V/Светильник LED, 100x100x40мм (встраиваемый)(БОСМА) ОПАЛ, кол-во: 10 шт
Низ светильника в одной плоскости с низом потолка Грильято
 - Светильник INI LED 60 LN 21W 4000K T80/Светильник LED (Еco), 1490 мм, (БОСМА) черный, кол-во: 7 шт
Низ светильников располагать на 435 мм от низа рейки
 - ◁ Полочный светильник Manulini Zon C032CL-L32B4K, кол-во: 1 шт
Монтаж производить к стене, ось светильника на отм. +2100 от ур.ч.п. пролета
- Размеры уточнить по месту

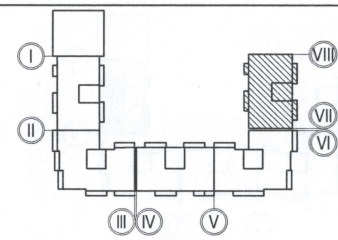
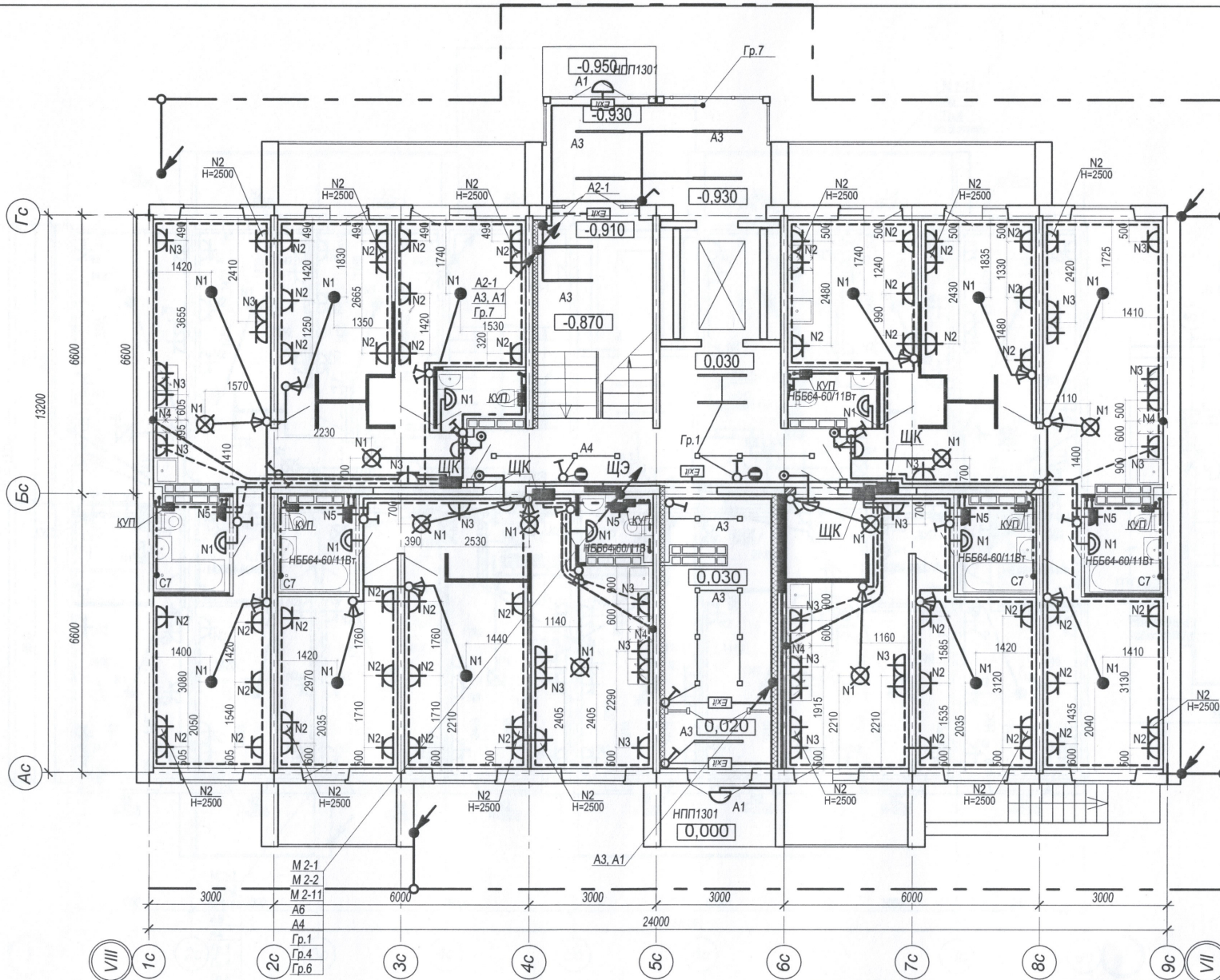
Высота установки розеток, не указанная на плане: 300 мм от уровня пола.
Розетки в ванной и кухне установить на высоте 1000 мм от пола.
Высота установки всех выключателей: 900 мм от уровня пола.
Выключатели устанавливать на расстоянии 150 мм от дверного проема.

- Кабель, для подключения эл. плит, вывести из распределительной коробки на высоте 300 мм и оконцевать клеммными колодками на три контакта ЗВИ-60 (доп. длительный ток 60А).

Монтаж розеток в квартире выполнить согласно схеме, см. лист 16.
Схема расключения кабелей розеточной сети в монтажной коробке см. лист 18.

Размеры уточнить по месту

--- труба ПНД Φ 25 в полу
— труба ПНД Φ 32 в полу
— труба ПВХ Φ 20 по потолку

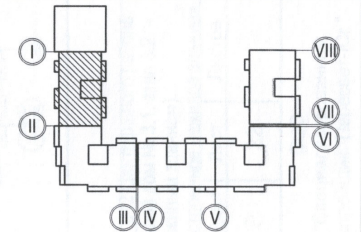
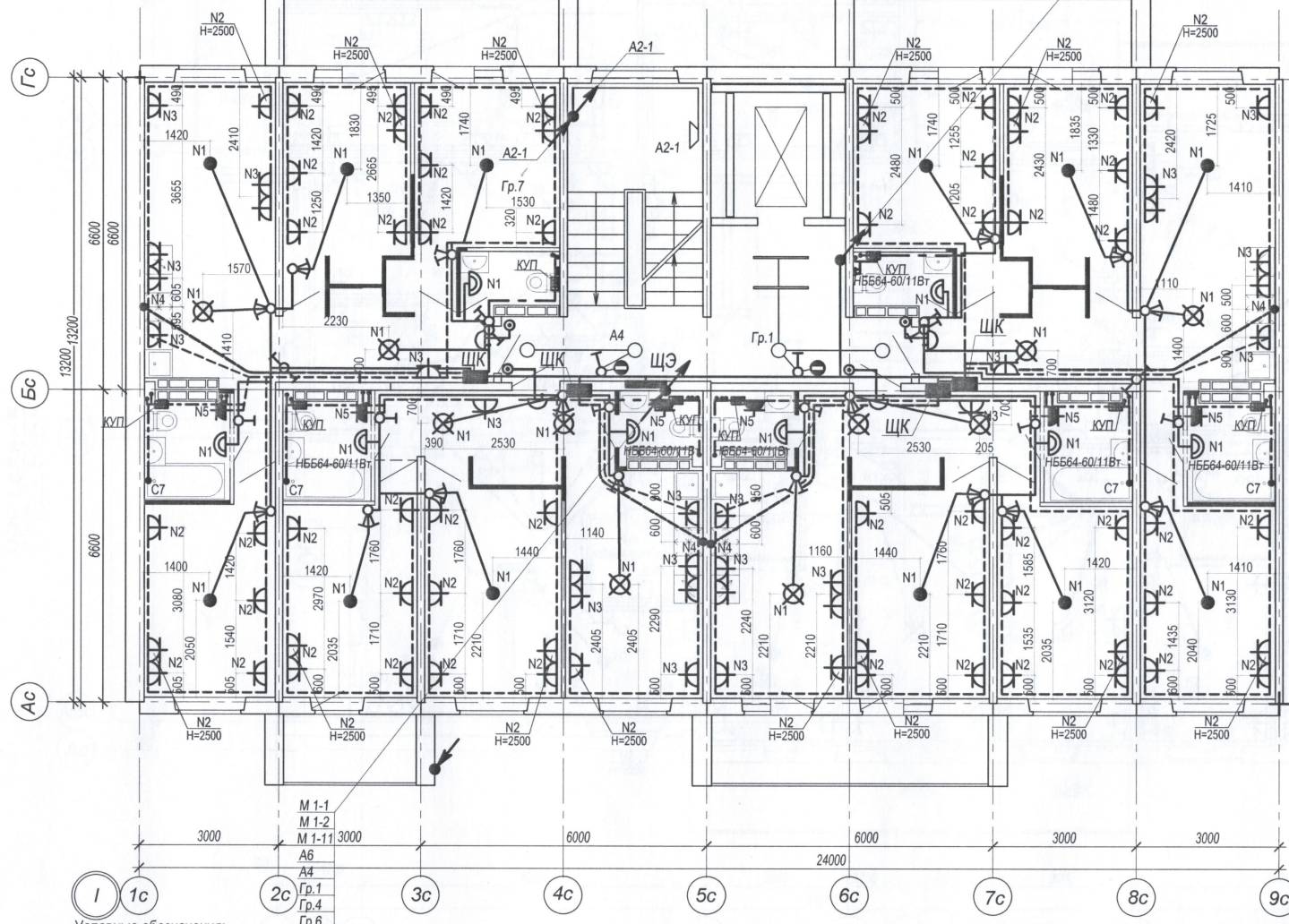


- - Светильник МДМ-Лайт IN LED 01 SN 22W 4000K Ra90 T60 220V/Светильник LED (подвес 3м) (БОСМА) ЧЕРНЫЙ, 1147 мм, кол-во: 9 шт
Низ светильника в одной плоскости с низом реек
- - Светильник МДМ-Лайт CHECKERS DIFF GL 48W 4000K Ra80 T60 220V/Светильник LED, 100x100x40мм (встраиваемый)(БОСМА) ОПАЛ, кол-во: 14 шт. Низ светильника в одной плоскости с низом потолка Грильято

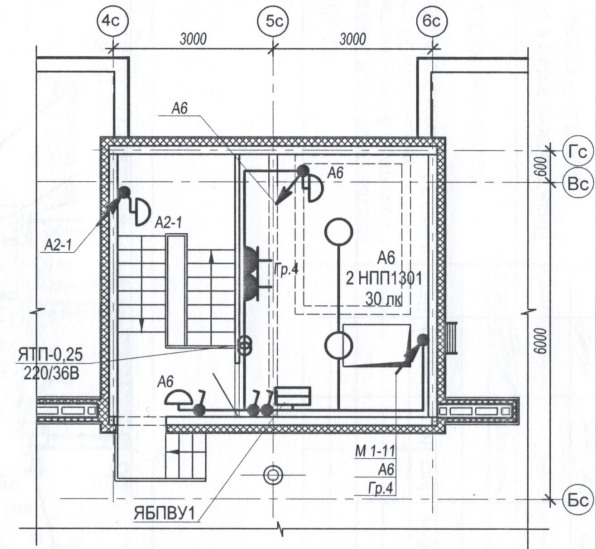
- - - труба ПНД $\Phi 25$ в полу
 — труба ПНД $\Phi 32$ в полу
 — труба ПВХ $\Phi 20$ по потолку

Высота установки розеток, не указанная на плане: 300 мм от уровня пола.
 Розетки в ванной и кухне установить на высоте 1000 мм от пола.
 Высота установки всех выключателей: 900 мм от уровня пола.
 Выключатели устанавливать на расстоянии 150 мм от дверного проема.
 • Кабель, для подключения эл. плит, вывести из распределкоробки на высоте 300 мм и оконцевать клеммными колодками на три контакта ЗВИ-60 (доп. длительный ток 60А).
 Монтаж розеток в квартире выполнить согласно схеме, см. лист 16.
 Схема расключения кабелей розеточной сети в монтажной коробке см. лист 18.

| | | | | | | | | |
|----------|------|-----------|-------|---------|---|--|------|--------|
| | | | | | 42-2021-3.2-ЭО | | | |
| | | | | | «Многоэтажные жилые дома в квартале 04_02_012 Центрального района г. Волгограда. 3 этап – квартал 3 (этап 3.1. - жилой дом № 3.1, этап 3.2. – жилой дом № 3.2 с пристроенным нежилым зданием). Этап 3.2.1. – жилой дом № 3.2, этап 3.2.2. – пристроенное нежилое здание» | | | |
| Изм | Кол. | Лист | № док | Подпись | Дата | Жилой дом № 3.2 | | |
| | | | | | | | | |
| Разраб. | | Андреичко | | | 09.22 | План 1 этажа в осях "VII-VIII". Электрооборудование | | |
| Н.контр. | | Ливченко | | | | | | |
| | | | | | | Стадия | Лист | Листов |
| | | | | | | P | 20 | |
| | | | | | | ООО "Специализированный застройщик "Пересвет-Ю" | | |



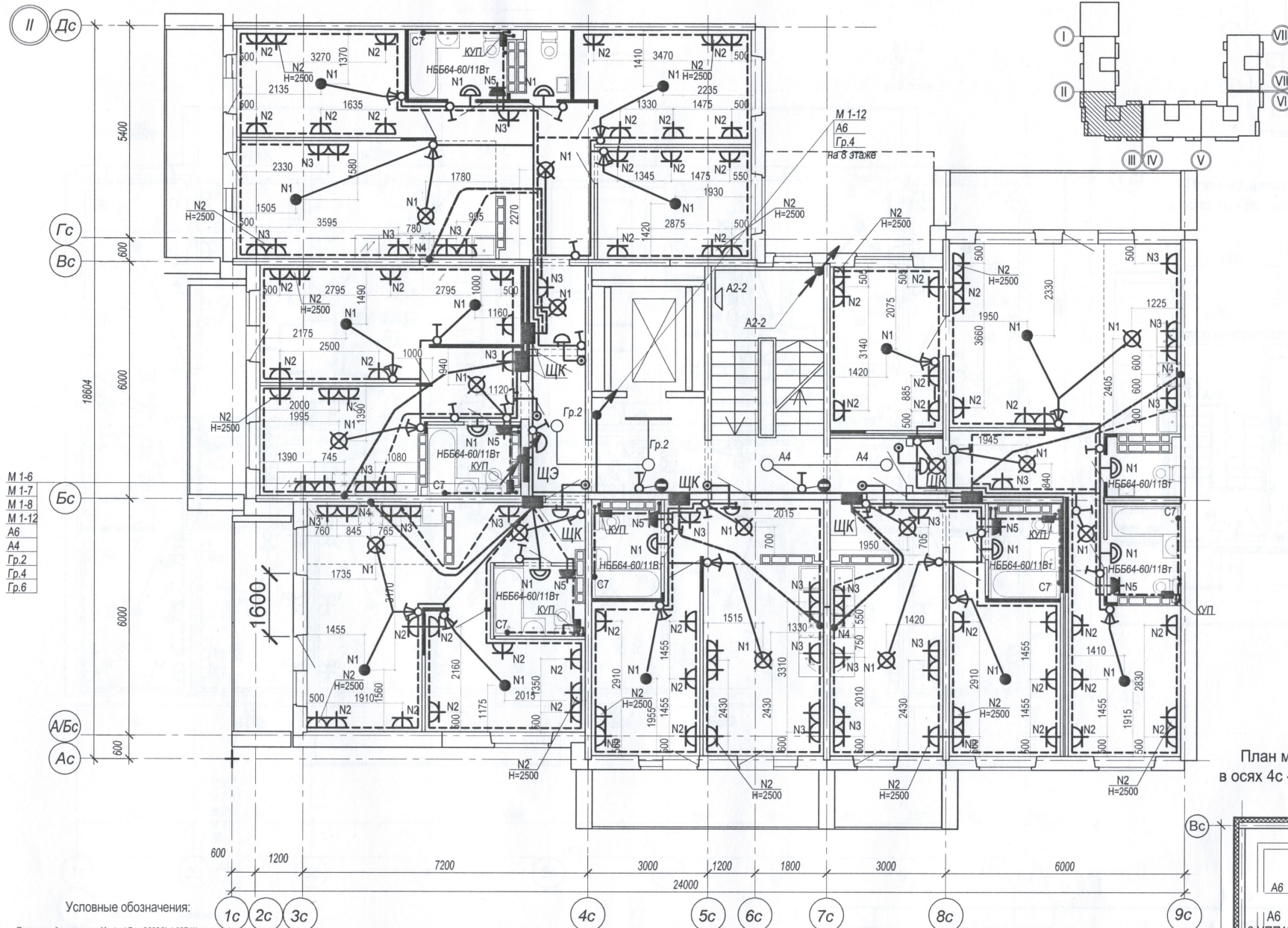
План машинного помещения
в осях 4с - 6с секции в осях "I-II"



- Условные обозначения:
- - Потолочный светильник Maytoni Zon C032CL-L32B4K, кол-во: 4 шт. Монтаж производить к потолку
 - - Потолочный светильник Maytoni Zon C032CL-L32B4K, кол-во: 1 шт. Монтаж производить к стене, ось светильника на отл. +2100 от ур.чл. пролета
 - Светильник МДМ-Лайт IN LED 01 SN 22W 4000K Ra90 T60 220V/Светильник LED (подвес 3м) (БОСМА) ЧЕРНЫЙ, 1147 мм, кол-во: 2 шт. Низ светильника в одной плоскости с низом реек
- Размеры уточнить по месту
- - - труба ПНД $\phi 25$ в полу
 = = = труба ПНД $\phi 32$ в полу
 — — — труба ПВХ $\phi 20$ по потолку

Высота установки розеток, не указанная на плане: 300 мм от уровня пола. Розетки в ванной и кухне установить на высоте 1000 мм от пола. Высота установки всех выключателей: 900 мм от уровня пола. Выключатели устанавливать на расстоянии 150 мм от дверного проема. Кабель, для подключения эл. плит, вывести из распределкоробки на высоте 300 мм и оконцевать клеммными колодками на три контакта ЗВИ-60 (доп. длительный ток 60А). Монтаж розеток в квартире выполнить согласно схеме, см. лист 16. Схема расключения кабелей розеточной сети в монтажной коробке см. лист 18.

| | | | | | |
|--|------|------------|-------|--------------------|---|
| 42-2021-3.2-ЭО | | | | | |
| «Многоэтажные жилые дома в квартале 04_02_012 Центрального района г. Волгограда. 3 этап – квартал 3 (этап 3.1. - жилой дом № 3.1, этап 3.2. – жилой дом № 3.2 с пристроенным нежилым зданием). Этап 3.2.1 – жилой дом № 3.2, этап 3.2.2. – пристроенное нежилое здание» | | | | | |
| Изм. | Кол. | Лист | № док | Подпись | Дата |
| Разраб. | | Андрюченко | | <i>[Signature]</i> | 09.22 |
| Н.контр. | | Ливченко | | <i>[Signature]</i> | |
| Жилой дом № 3.2 | | | | Стадия | Лист |
| План типового этажа в осях "I-II". Электрооборудование | | | | P | 21 |
| | | | | Листов | ООО "Специализированный застройщик "Пересвет-Ю" |



- М 1-6
- М 1-7
- М 1-8
- М 1-12
- А6
- А4
- Гр.2
- Гр.4
- Гр.6

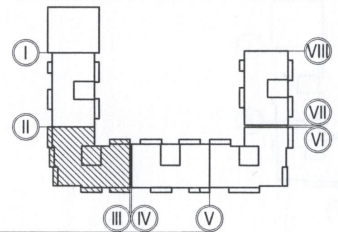
Условные обозначения:

- - Потолочный светильник Maytoni Zon C032CL-L32B4K, кол-во: 4 шт.
Монтаж производить к потолку
- - Потолочный светильник Maytoni Zon C032CL-L32B4K, кол-во: 1 шт.
Монтаж производить к стене, ось светильника на стл. +2100 от ур.ч.л. пролета
- Светильник МДМ-Лайт IN LED 01 SN 22W 4000K Ra90
T60 220V/Светильник LED (подвес 3м) (BOSMA) ЧЕРНЫЙ, 1147 мм, кол-во: 1 шт.
Низ светильника в одной плоскости с низом реек

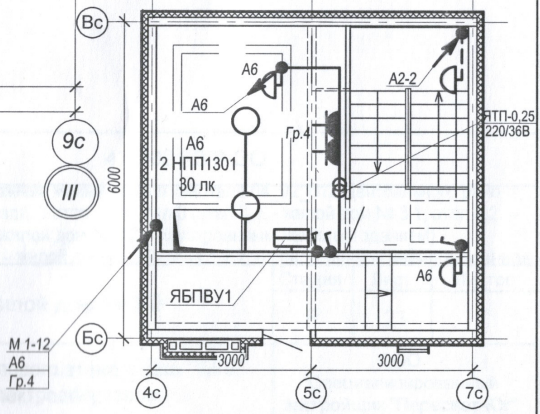
Размеры уточнить по месту

- труба ПНД $\Phi 25$ в полу
- труба ПНД $\Phi 32$ в полу
- труба ПВХ $\Phi 20$ по потолку

Высота установки розеток, не указанная на плане: 300 мм от уровня пола.
 Розетки в ванной и кухне установить на высоте 1000 мм от пола.
 Высота установки всех выключателей: 900 мм от уровня пола.
 Выключатели устанавливать на расстоянии 150 мм от дверного проема.
 • Кабель, для подключения эл. плит, вывести из распределкоробки на высоте 300 мм и оканчивать клеммными колодками на три контакта ЗВИ-60 (доп. длительный ток 60А).
 Монтаж розеток в квартире выполнить согласно схеме, см. лист 16.
 Схема расключения кабелей розеточной сети в монтажной коробке см. лист 18.



План машинного помещения
в осях 4с - 7с секции в осях "II ... III"



42-2021-3.2-Э0

«Многоэтажные жилые дома в квартале 04 02 012 Центрального района г. Волгограда. 3 этаж – квартал 3 (этап 3.1. - жилой дом № 3.1, этап 3.2. – жилой дом № 3.2 с пристроенным нежилым зданием).
 Этап 3.2.1. – жилой дом № 3.2, этап 3.2.2. – пристроенное нежилое здание»

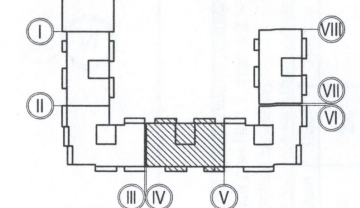
| Изм | Кол. | Лист | № док | Подпись | Дата |
|----------|------|------|-----------|---------|-------|
| | | | | | |
| Разраб. | | | Андреевич | | 09.22 |
| Н.контр. | | | Ливченко | | |

Жилой дом № 3.2

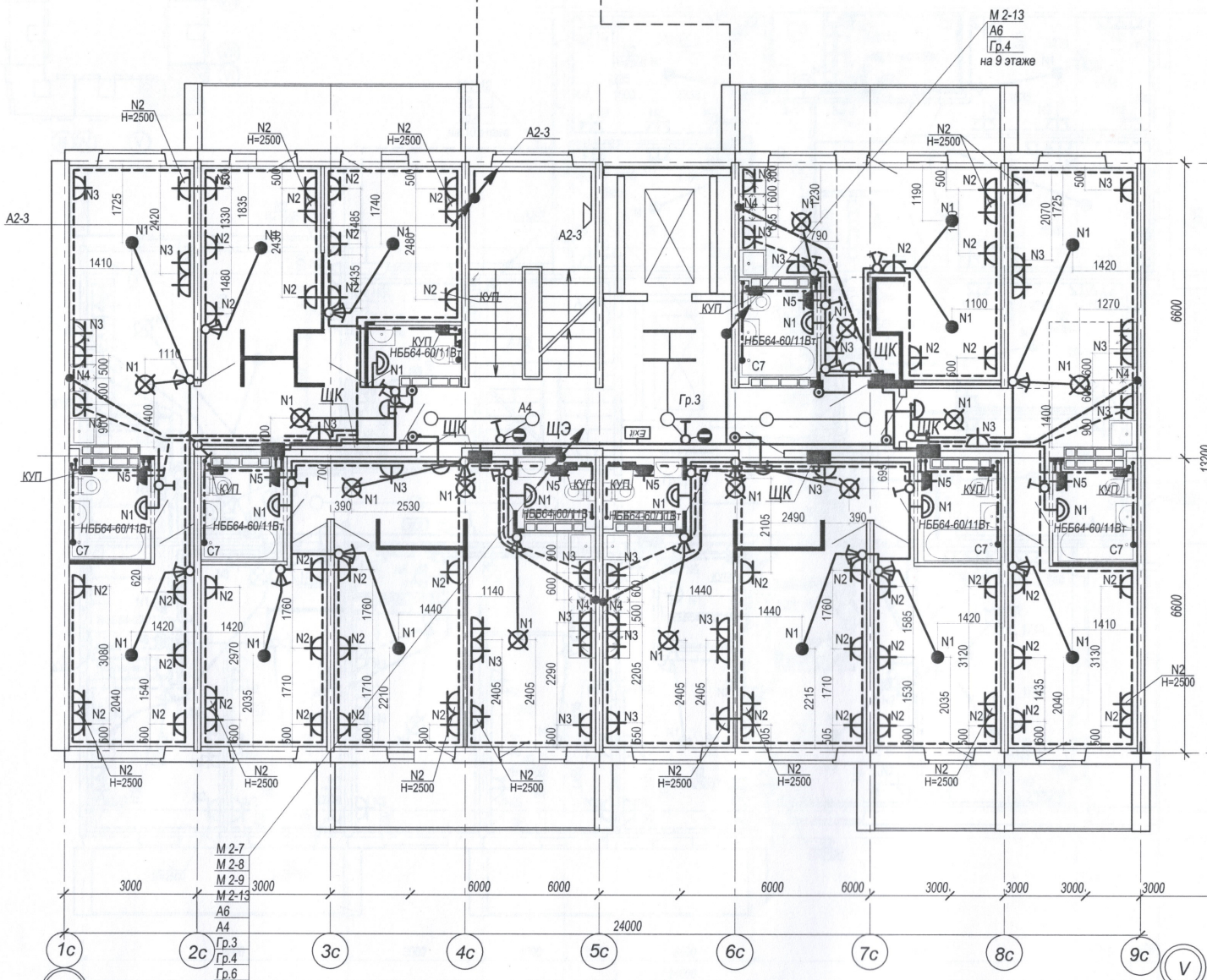
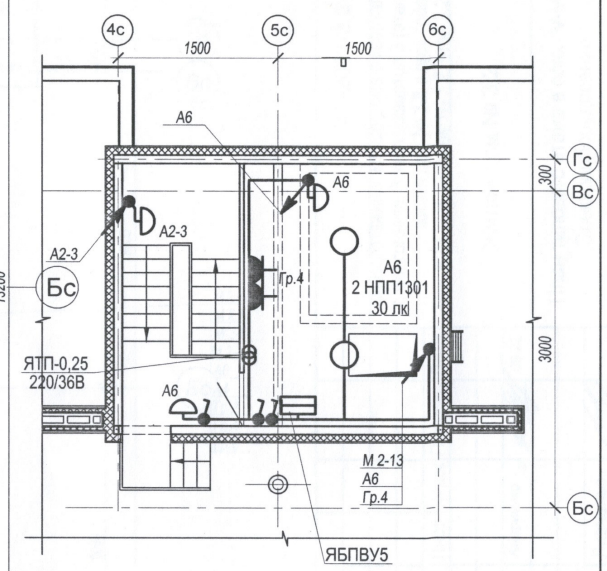
План типового этажа в осях "II-III".
Электроборудование

| Стадия | Лист | Листов |
|--------|------|--------|
| Р | 22 | 000 |

"Специализированный застройщик "Пересвет-Юг"



План машинного помещения
в осях 4с - 6с секций в осях "IV-V"



IV условные обозначения:

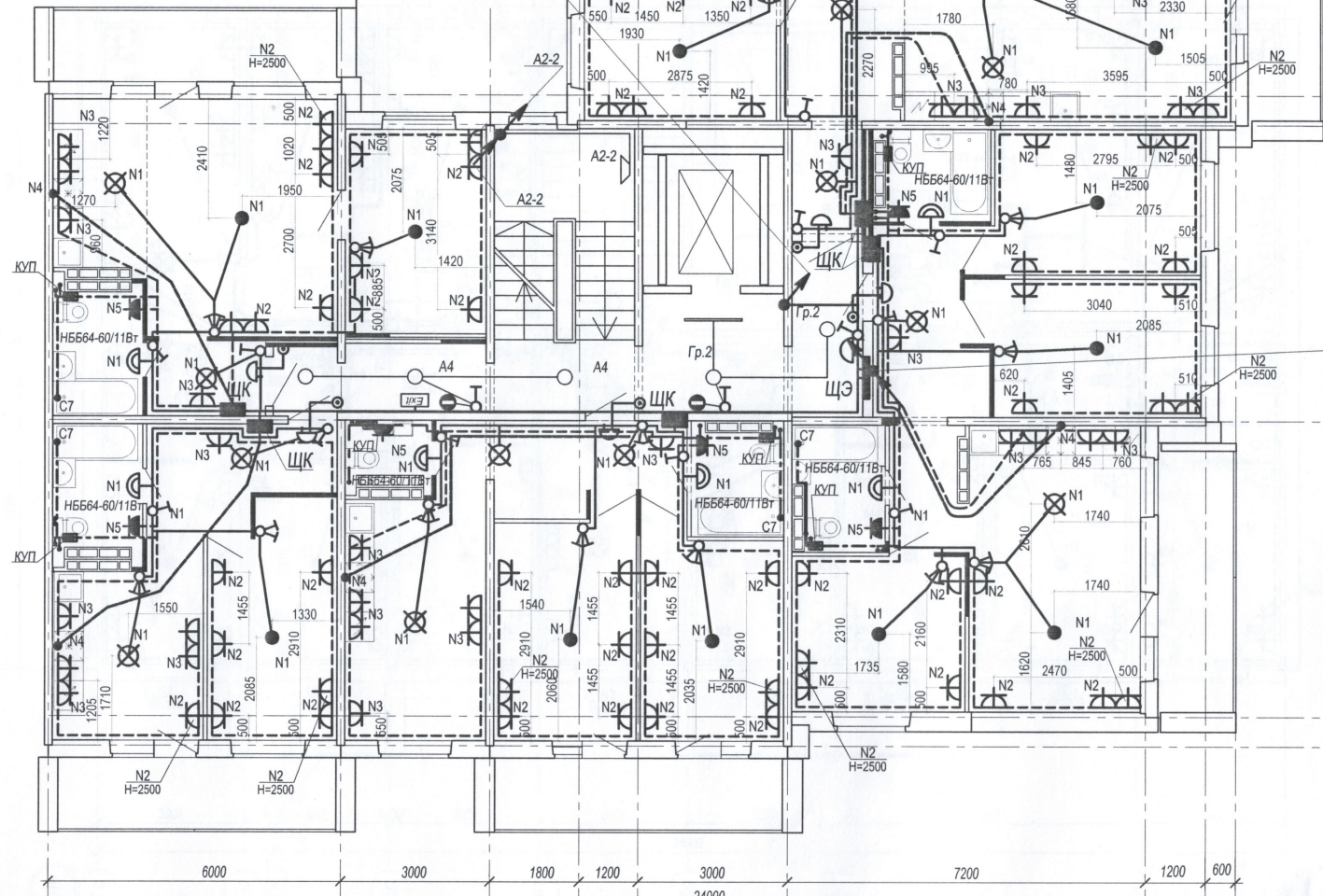
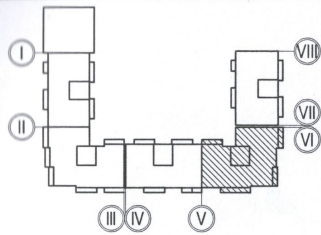
- - Потолочный светильник Maupoli Zol C032CL-L32B4K, кол-во: 5 шт
Монтаж производить к потолку
- - Потолочный светильник Maupoli Zol C032CL-L32B4K, кол-во: 1 шт
Монтаж производить к стене, ось светильника на стм. +2100 от ур.ч.л. пролета
- Светильник MDM-Лайт IN LED 01 SN 22W 4000K Ra90
T60 220V/Светильник LED (подвес 3м) (БССМА) ЧЕРНЫЙ, 1147 мм, кол-во: 2 шт
Низ светильника в одной плоскости с низом реек

Размеры уточнить по месту

----- труба ПНД $\phi 25$ в полу
- - - - - труба ПНД $\phi 32$ в полу
===== труба ПВХ $\phi 20$ по потолку

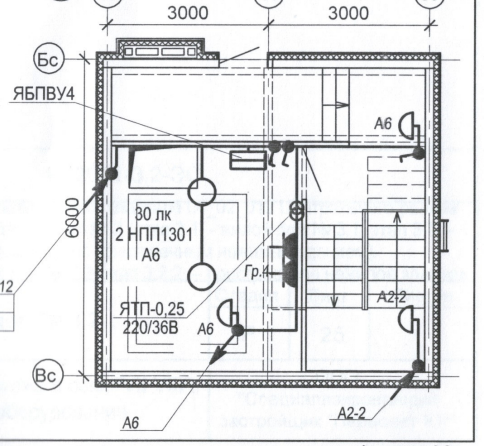
Высота установки розеток, не указанная на плане: 300 мм от уровня пола.
Розетки в ванной и кухне установить на высоте 1000 мм от пола.
Высота установки всех выключателей: 900 мм от уровня пола.
Выключатели устанавливать на расстоянии 150 мм от дверного проема.
Кабель, для подключения эл. плит, вывести из распределительной коробки на высоте 300 мм и оконцевать клеммными колодками на три контакта ЗВИ-60 (доп. длительный ток 60А).
Монтаж розеток в квартире выполнить согласно схеме, см. лист 16.
Схема расключения кабелей розеточной сети в монтажной коробке см. лист 18.

| | | | | | | | | | |
|----------|------|----------|-------|-----------|---|--|--------|------|--------|
| | | | | | 42-2021-3.2-ЭО | | | | |
| | | | | | «Многоэтажные жилые дома в квартале 04_02_012 Центрального района г. Волгограда. 3 этап – квартал 3 (этап 3.1. - жилой дом № 3.1, этап 3.2. – жилой дом № 3.2 с пристроенным нежилым зданием). Этап 3.2.1. – жилой дом № 3.2, этап 3.2.2. – пристроенное нежилое здание» | | | | |
| | | | | | Жилой дом № 3.2 | | Стадия | Лист | Листов |
| | | | | | | | Р | 23 | |
| | | | | | План типового этажа в осях "IV-V". Электрооборудование | | | | |
| | | | | | ООО "Специализированный застройщик "Пересвет-Юг" | | | | |
| Изм | Кол. | Лист | № док | Подпись | Дата | | | | |
| | | | | Андреичко | 09.22 | | | | |
| Н.контр. | | Ливченко | | | | | | | |



| | | | |
|------------------------------------|------|--|-------|
| 42-2021-3.2-30 | | «Многоэтажные жилые дома в квартале 04 02 012 Центрального района г. Волгограда. 3 этап – квартал 3 (этап 3.1. – жилой дом № 3.1, этап 3.2. – жилой дом № 3.2 с пристроенным нежилым зданием). Этап 3.2.1. – жилой дом № 3.2, этап 3.2.2. – пристроенное нежилое здание» | |
| Студия | Лист | Листов | |
| | Р | 24 | |
| Жилой дом № 3.2 | | 000 | |
| План типового этажа в осях "V-VI". | | "Специализированный застройщик "Пересвет-Юг" | |
| Изм | Кол. | Лист | Дата |
| | | Андреев | 09.22 |
| Разраб. | | Ливченко | |
| Н.контр. | | | |

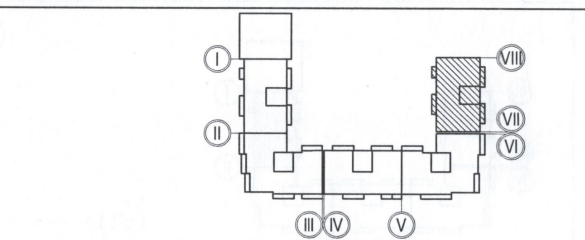
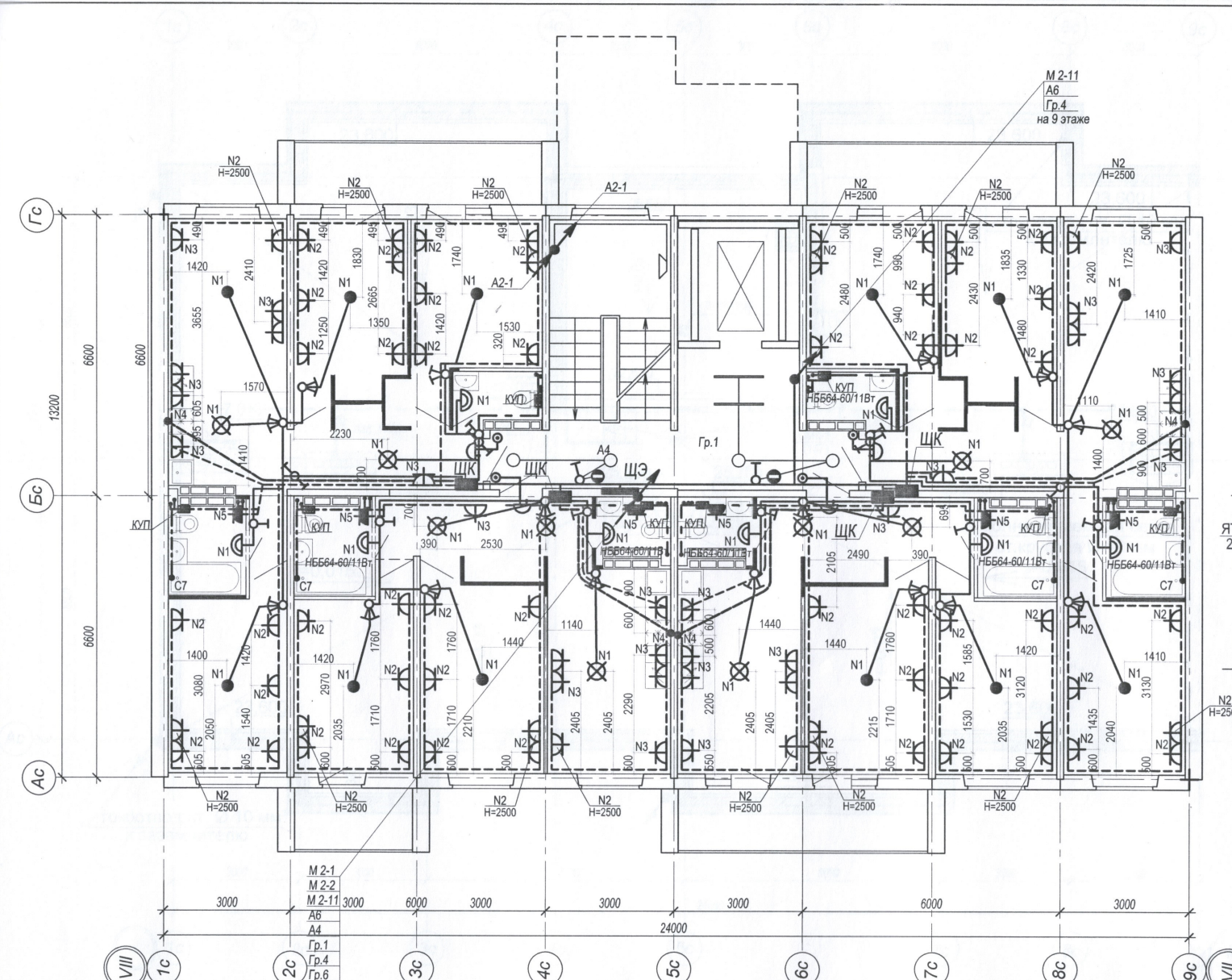
План машинного помещения в осях 3с - 6с секции в осях "V ... VI"



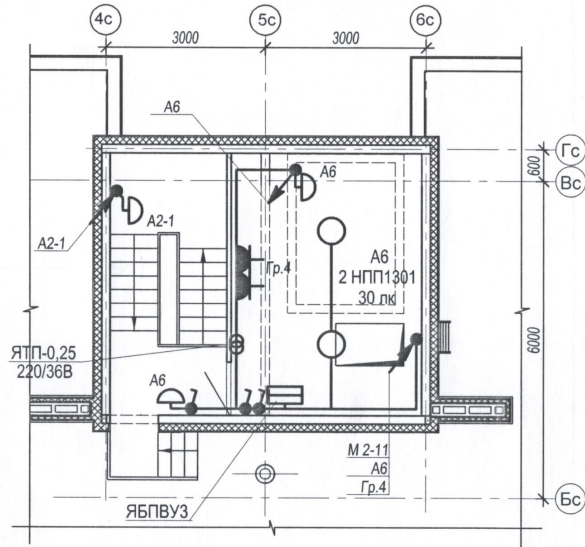
- Основные обозначения:**
- - Потолочный светильник Maytoni Zon C032CL-L32B4K, кол-во: 5 шт. Монтаж производится к потолку
 - - Потолочный светильник Maytoni Zon C032CL-L32B4K, кол-во: 1 шт. Монтаж производится к стене, ось светильника на отв. +2100 от ур.ч.л. пролета
 - Светильник МДМ-Лайт IN LED 01 SN 22W 4000K Ra90 T60 220V/Светильник LED (подвес 3м) (БСМА) ЧЕРНЫЙ, 1147 мм, кол-во: 1 шт. Низ светильника в одной плоскости с низом реек
- Размеры уточнить по месту
- труба ПНД $\Phi 25$ в полу
 - труба ПНД $\Phi 32$ в полу
 - труба ПВХ $\Phi 20$ по потолку

Высота установки розеток, не указанная на плане: 300 мм от уровня пола.
 Розетки в ванной и кухне установить на высоте 1000 мм от пола.
 Высота установки всех выключателей: 900 мм от уровня пола.
 Выключатели устанавливать на расстоянии 150 мм от дверного проема.
 • Кабель, для подключения эл. плит, вывести из распределительной коробки на высоте 300 мм и оконцевать клеммными колодками на три контакта ЗВИ-60 (доп. длительный ток 60А).
 Монтаж розеток в квартире выполнить согласно схеме, см. лист 16.
 Схема расключения кабелей розеточной сети в монтажной коробке см. лист 18.

M 2-12
A6
Гр.4



План машинного помещения
в осях 4с - 6с секции в осях "VII-VIII"



Условные обозначения:

- - Потолочный светильник Maytoni Zon C032CL-L32B4K, кол-во: 4 шт
Монтаж производить к потолку
- ◁ - Потолочный светильник Maytoni Zon C032CL-L32B4K, кол-во: 1 шт
Монтаж производить к стене, ось светильника на отл. *2100 от ур.ч.л. пролета
- Светильник МДМ-Лайт IN LED 01 SN 22W 4000K Ra90
T60 220V/Светильник LED (подвес 3м) (БОСМА) ЧЕРНЫЙ, 1147 мм, кол-во: 2 шт
Низ светильника в одной плоскости с низом реек

Размеры уточнить по месту

--- труба ПНД $\phi 25$ в полу
 --- труба ПНД $\phi 32$ в полу
 --- труба ПВХ $\phi 20$ по потолку

Высота установки розеток, не указанная на плане: 300 мм от уровня пола.
 Розетки в ванной и кухне установить на высоте 1000 мм от пола.
 Высота установки всех выключателей: 900 мм от уровня пола.
 Выключатели устанавливать на расстоянии 150 мм от дверного проема.
 ● Кабель, для подключения эл. плит, вывести из распределительной коробки на высоте 300 мм и оконцевать клеммными колодками на три контакта ЗВИ-60 (доп. длительный ток 60А).
 Монтаж розеток в квартире выполнить согласно схеме, см. лист 16.
 Схема расключения кабелей розеточной сети в монтажной коробке см. лист 18.

| | | | | | | | | |
|----------|------|-----------|-------|---------|---|---|------|--------|
| | | | | | 42-2021-3.2-ЭО | | | |
| | | | | | «Многоэтажные жилые дома в квартале 04_02_012 Центрального района г. Волгограда. 3 этап – квартал 3 (этап 3.1. - жилой дом № 3.1, этап 3.2. – жилой дом № 3.2 с пристроенным нежилым зданием). Этап 3.2.1. – жилой дом № 3.2, этап 3.2.2. – пристроенное нежилое здание» | | | |
| Изм | Кол. | Лист | № док | Подпись | Дата | | | |
| Разраб. | | Андреичко | | | 09.22 | Жилой дом № 3.2 | | |
| Н.контр. | | Ливченко | | | | План типового этажа в осях "VII-VIII". Электрооборудование | | |
| | | | | | | Стадия | Лист | Листов |
| | | | | | | P | 25 | |
| | | | | | | ООО "Специализированный застройщик "Пересвет-Ю" | | |